

Sommaire

WEB CONFÉRENCE - Assumer sa perte auditive, un atout au travail aussi	P.02
WEB CONFÉRENCE - Acouphènes comment rebondir	P.03
WEB CONFÉRENCE - Troubles de l'audition, parcours de santé et prises en charge	P.04
WEB CONFÉRENCE - Santé auditive, forme et vitalité au travail	P.05

CONFÉRENCE OU ATELIER - Santé auditive, forme et vitalité au travail	P.06
CONFÉRENCE OU ATELIER - Troubles de l'audition, parcours de santé et prises en charge	P.07
CONFÉRENCE OU ATELIER - Assumer sa perte auditive, un atout au travail aussi	P.08
CONFÉRENCE OU ATELIER - Acouphènes comment rebondir ?	P.09
CONFÉRENCE OU ATELIER - Je suis ou je deviens malentendant et je travaille	P.10
CONFÉRENCE OU ATELIER - PICB au-delà de la contrainte	P.11

ESPACE STAND - Dessiner c'est gagner de l'audition	P.12
SALON (FORUM) - La santé auditive	P.13
ESPACE - Café de l'audition	P.14
ESPACE STAND - PICB j'aime, j'aime pas	P.15
ESPACE - Troubles de l'audition & solutions	P.16
ESPACE - Expérience sensorielle du calme sonore	P.17

LIEN SÉCURISÉ - Campagne de dépistages en ligne	P.18
RDV INDIVIDUELS - Dépistages de l'audition "hors les murs" et sur site	P.19
BORNE - Dépistage de l'audition	P.20

APPLIWEB - À la découverte des décibels	P.21
APPLIWEB - Puzzle de l'oreille	P.22
SERIOUS GAME - Ouïe au travail	P.23



WEB CONFÉRENCE

Assumer sa perte auditive, un atout au travail aussi

PRÉSENTATION

CONTENU

CONTEXTE D'UTILISATION

APPORTS

ÉVALUATION

PROCESSUS D'UTILISATION

LOGISTIQUE

Les idées reçues ont la peau dure et peuvent coûter cher. Bien souvent les seules craintes d'être considéré comme différent ou encore de ne plus pouvoir évoluer professionnellement bloquent la bonne stratégie santé et qualité de vie.

Objectifs : Éducation à la santé / Education du patient / Orientation dans le parcours de santé / Santé et sécurité au travail

- Le système auditif, le cerveau et les 3 fonctions clés de l'audition.
- Les gains santé, forme et vitalité.
- Soutenir les fonctions clés de l'audition plutôt que laisser faire.
- Les émotions qui bloquent.
- Perte auditive et rester rayonnant c'est possible ?
- Concilier esthétisme et besoin médical.
- Les solutions personnalisées.

- Idéal dans le cadre de votre programme Santé, QVT et handicap au travail.
- Animation en mode dynamique de groupe pour effet EUREKA.

Pour l'organisateur

- Pouvoir transmettre une information scientifiquement validée.
- S'appuyer sur une intervention orientée santé publique respectant un cadre de neutralité et d'indépendance.

Pour le participant

- Bénéficier d'apports scientifiquement validés dans un cadre de bienveillance et de neutralité.
- Obtenir des réponses à ses questions au travers d'une écoute empathique et bienveillante.
- Trouver des clés pour un meilleur équilibre de santé.

- Grille de satisfaction élaborée par vos soins ou avec l'aide de l'équipe PSA.
- Recueil de témoignaux à l'issue de la conférence.

- À programmer au minimum 1 mois avant réalisation.
- Durée 45 minutes + minimum 15 minutes de Q/R personnalisées.
- Powerpoint personnalisable du logo et contact fournis par l'organisateur.
- Un enregistrement de la webconférence est possible pour replay sur l'intranet ou le site de l'organisateur.
- Pas de limite de volume.

- PSA ou l'organisateur génère le lien de connexion en fonction des contraintes techniques.
- PSA prépare l'intervenant et s'assure de la bonne réalisation de ses engagements.
- L'organisateur s'assure de la communication et de l'envoi du lien auprès de son public cible et s'assure de la bonne transmission des informations pour le déroulement serein de la webconférence.



WEB CONFÉRENCE

Acouphènes comment rebondir

PRÉSENTATION

CONTENU

CONTEXTE
D'UTILISATION

APPORTS

ÉVALUATION

PROCESSUS
D'UTILISATION

LOGISTIQUE

La présence d'acouphènes peut déstabiliser les équilibres de santé et de vie sociale. Pourtant ces symptômes ne sont encore pas reconnus parmi les handicaps invisibles et invalidants. Il existe des solutions malgré tout. Les professionnels de l'audition se sont organisés et il demeure indispensable de faire un point médical et être bien accompagné. Par qui ? Comment ?

Pendant 1 heure, les participants vont bénéficier d'apports scientifiquement validés et recevoir une "bonne information" santé sur :

- Acouphènes, c'est quoi ? Le vrai-faux.
- Les mécanismes de l'audition.
- Les fonctions clés de l'audition et l'impact des acouphènes.
- Le parcours de santé et les solutions existantes.
- La gestion de la gêne des acouphènes : les bonnes pratiques au quotidien.
- Un temps de questions-réponses est intégré de manière à apporter toutes les informations recherchées par les participants.

- Idéal dans le cadre de votre programme Santé, QVT et handicap au travail.
- Animation en mode dynamique de groupe pour effet EUREKA.

Pour l'organisateur

- Pouvoir transmettre une information scientifiquement validée.
- S'appuyer sur une intervention orientée santé publique respectant un cadre de neutralité et d'indépendance.

Pour le participant

- Bénéficier d'apports scientifiquement validés dans un cadre de bienveillance et de neutralité.
- Obtenir des réponses à ses questions au travers d'une écoute empathique et bienveillante.
- Trouver des clés pour un meilleur équilibre de santé.

- Grille de satisfaction élaborée par vos soins ou avec l'aide de l'équipe PSA.
- Recueil de témoignaux à l'issue de la conférence.

- À programmer au minimum 1 mois avant réalisation.
- Durée 45 minutes + minimum 15 minutes de Q/R personnalisées.
- Powerpoint personnalisable du logo et contact fournis par l'organisateur.
- Un enregistrement de la webconférence est possible pour replay sur l'intranet ou le site de l'organisateur.
- Pas de limite de volume.

- PSA ou l'organisateur génère le lien de connexion en fonction des contraintes techniques.
- PSA prépare l'intervenant et s'assure de la bonne réalisation de ses engagements.
- L'organisateur s'assure de la communication et de l'envoi du lien auprès de son public cible et s'assure de la bonne transmission des informations pour le déroulement serein de la webconférence.



Troubles de l'audition, parcours de santé et prises en charge

PRÉSENTATION

Comment se rendre compte qu'une difficulté auditive s'est installée ? Comment faire face à la perte auditive ?
Sujet de craintes, d'émotions négatives, la perte auditive demeure un tabou. Et pourtant, il reste préférable d'agir que de cacher sa perte auditive. Mieux connaître participe à agir pour sa santé.

CONTENU

Pendant 1 heure, les participants vont bénéficier d'apports scientifiquement validés et recevoir une "bonne information" santé sur :

- Les mécanismes de l'audition.
- Les fonctions clés de l'audition et leurs attributs au quotidien.
- Les différents troubles de l'audition : de l'aléa de vie à la presbycusie, les acouphènes.
- Le parcours de santé de l'audition et les rôles de chaque professionnel de santé tels que définis par les pouvoirs publics.
- Les solutions pour compenser la perte auditive.
- Le 100% santé en audioprothèse et les aides possibles.

Un temps de questions-réponses est intégré de manière à apporter toutes les informations recherchées par les participants.

CONTEXTE D'UTILISATION

- Idéal dans le cadre de vos programmes de santé, QVT, handicap et sécurité au travail.
- Animation en mode dynamique de groupe.

APPORTS

Pour l'organisateur

- Pouvoir transmettre une information scientifiquement validée.
- S'appuyer sur une intervention orientée santé publique respectant un cadre de neutralité et d'indépendance.

Pour le participant

- Bénéficier d'apports scientifiquement validés dans un cadre de bienveillance et de neutralité.
- Obtenir des réponses à ses questions au travers d'une écoute empathique et bienveillante.
- Trouver des clés pour un meilleur équilibre de santé.

ÉVALUATION

- Grille de satisfaction élaborée par vos soins ou avec l'aide de l'équipe PSA.
- Recueil de témoignaux à l'issue de la conférence.

PROCESSUS D'UTILISATION

- A programmer au minimum 1 mois avant réalisation.
- Durée 45 minutes + minimum 15 minutes de Q/R personnalisées.
- Powerpoint personnalisable du logo et contact fournis par l'organisateur.
- Un enregistrement de la webconférence est possible pour replay sur l'intranet ou le site de l'organisateur.
- Pas de limite de volume.

LOGISTIQUE

- PSA ou l'organisateur génère le lien de connexion en fonction des contraintes techniques.
- PSA prépare l'intervenant et s'assure de la bonne réalisation de ses engagements.
- L'organisateur s'assure de la communication et de l'envoi du lien auprès de son public cible et s'assure de la bonne transmission des informations pour le déroulement serein de la webconférence.



WEB CONFÉRENCE

Santé auditive, forme et vitalité au travail

PRÉSENTATION

“Santé auditive, forme et vitalité au travail” est une conférence décrochée prévention primaire, QVT et handicap. Cette conférence propose un espace unique pour découvrir l’audition autrement. La santé auditive ouvre la voie à un équilibre global de santé, de vie sociale positive et de performance, intégrant le respect des besoins physiologiques de l’oreille et du cerveau.

 **Objectifs :** Éducation à la santé / Éducation du patient / Orientation dans le parcours de santé / Santé et sécurité au travail

CONTENU

- Le système auditif, le cerveau et les 3 fonctions clés de l’audition.
- Les “grains de sable” et les incidences santé, qualité de vie, performance au quotidien.
- Les bonnes pratiques en espaces partagés.
- Les bonnes pratiques en télétravail.
- Les bonnes pratiques au-delà de 80 dB de bruit.
- La clé d’or.



En complément, le guide “Santé auditive, forme et vitalité” spécial salarié en version print ou digitale flipbook

CONTEXTE D’UTILISATION

- Idéal dans le cadre de votre programme santé, QVT, handicap.
- Animation en mode dynamique de groupe.

APPORTS

Pour l’organisateur

- Pouvoir transmettre une information scientifiquement validée.
- S’appuyer sur une intervention orientée santé publique respectant un cadre de neutralité et d’indépendance.

Pour le participant

- Bénéficier d’apports scientifiquement validés dans un cadre de bienveillance et de neutralité.
- Obtenir des réponses à ses questions au travers d’une écoute empathique et bienveillante.
- Trouver des clés pour un meilleur équilibre de santé.

ÉVALUATION

- Grille de satisfaction élaborée par vos soins ou avec l’aide de l’équipe PSA.
- Recueil de témoignaux à l’issue de la conférence.

PROCESSUS D’UTILISATION

- À programmer au minimum 1 mois avant réalisation.
- Durée 45 minutes + minimum 15 minutes de Q/R personnalisées.
- Powerpoint personnalisable du logo et contact fournis par l’organisateur.
- Un enregistrement de la webconférence est possible pour replay sur l’intranet ou le site de l’organisateur.
- Pas de limite de volume.

LOGISTIQUE

- PSA ou l’organisateur génère le lien de connexion en fonction des contraintes techniques.
- PSA prépare l’intervenant et s’assure de la bonne réalisation de ses engagements.
- L’organisateur s’assure de la communication et de l’envoi du lien auprès de son public cible et s’assure de la bonne transmission des informations pour le déroulement serein de la webconférence.



CONFÉRENCE OU ATELIER

Santé auditive, forme et vitalité au travail

PRÉSENTATION

“Santé auditive, forme et vitalité au travail” est une conférence décloisonnée prévention primaire, QVT et handicap. Cette conférence propose un espace unique pour découvrir l’audition autrement. La santé auditive ouvre la voie à un équilibre global de santé, de vie sociale positive et de performance, intégrant le respect des besoins physiologiques de l’oreille et du cerveau.

🎯 **Objectifs :** Education à la santé / Education du patient / Orientation dans le parcours de santé / Santé et sécurité au travail

CONTENU

- Le système auditif, le cerveau et les 3 fonctions clés de l’audition.
- Les “grains de sable” et les incidences santé, qualité de vie, performance au quotidien.
- Les bonnes pratiques en espaces partagés.
- Les bonnes pratiques en télétravail.
- Les bonnes pratiques au-delà de 80 dB de bruit.
- La clé d’or.

💡 En complément, le guide “Santé auditive, forme et vitalité” spécial salarié en version print ou digitale flipbook.

CONTEXTE D’UTILISATION

- Idéal dans le cadre de votre programme santé, QVT, handicap.
- À associer avec dépistages de l’audition, documents d’information et panneaux d’exposition.
- **Versión atelier :** 15 personnes maximum avec possibilité de réitérer.
- **Versión conférence :** au-delà de 20 personnes.

APPORTS

Pour l’organisateur

- Pouvoir transmettre une information scientifiquement validée.
- S’appuyer sur une intervention orientée santé publique respectant un cadre de neutralité et d’indépendance.

Pour le participant

- Bénéficier d’apports scientifiquement validés dans un cadre de bienveillance et de neutralité.
- Obtenir des réponses à ses questions au travers d’une écoute empathique et bienveillante.
- Trouver des clés pour un meilleur équilibre de santé.

ÉVALUATION

- Grille de satisfaction élaborée par vos soins ou avec l’aide de l’équipe PSA.
- Recueil de témoignaux à l’issue de la conférence.

PROCESSUS D’UTILISATION

À programmer au minimum 1 mois avant réalisation, idéalement 3 mois avant réalisation.

LOGISTIQUE

- PSA mobilise le professionnel de l’audition et assure la préparation de l’animation de la conférence telle que convenue.
- Le support utilisé peut-être transmis en amont de l’atelier et intégrer le logo de l’organisateur ainsi que ses coordonnées en dernier slide.
- L’organisateur :
 - met à disposition le lieu de l’action,
 - s’assure de la présence du matériel de projection (vidéoprojecteur, câble HDMI...,
 - gère également la communication et les inscriptions auprès de son public.



CONFÉRENCE OU ATELIER

Troubles de l'audition, parcours de santé et prises en charge

PRÉSENTATION

Comment se rendre compte qu'une difficulté auditive s'est installée ? Comment faire face à la perte auditive ?
Sujet de craintes, d'émotions négatives, la perte auditive demeure un tabou. Et pourtant, il reste préférable d'agir que de cacher sa perte auditive. Mieux connaître participe à agir pour sa santé.

CONTENU

Pendant 1 heure, les participants vont bénéficier d'apports scientifiquement validés et recevoir une "bonne information" santé sur :

- Les mécanismes de l'audition.
- Les fonctions clés de l'audition et leurs attributs au quotidien.
- Les différents troubles de l'audition : de l'aléa de vie à la presbyacousie, les acouphènes.
- Le parcours de santé de l'audition et les rôles de chaque professionnel de santé tels que définis par les pouvoirs publics.
- Les solutions pour compenser la perte auditive.
- Le 100% santé en audioprothèse et les aides possibles.

Un temps de questions-réponses est intégré de manière à apporter toutes les informations recherchées par les participants.

CONTEXTE D'UTILISATION

- Idéal dans le cadre de vos programmes de santé, QVT, handicap et sécurité au travail.
- Animation en mode dynamique de groupe.
- **Version atelier** : maximum 15 personnes avec possibilité de réitérer
- **Version conférence** : au-delà de 20 personnes

APPORTS

Pour l'organisateur

- Pouvoir transmettre une information scientifiquement validée.
- S'appuyer sur une intervention orientée santé publique respectant un cadre de neutralité et d'indépendance.

Pour le participant

- Bénéficier d'apports scientifiquement validés dans un cadre de bienveillance et de neutralité.
- Obtenir des réponses à ses questions au travers d'une écoute empathique et bienveillante.
- Trouver des clés pour un meilleur équilibre de santé.

ÉVALUATION

- Grille de satisfaction élaborée par vos soins ou avec l'aide de l'équipe PSA.
- Recueil de témoignaux à l'issue de la conférence.

PROCESSUS D'UTILISATION

À programmer au minimum 1 mois avant réalisation, idéalement 3 mois avant réalisation.

LOGISTIQUE

- PSA mobilise le professionnel de l'audition et assure la préparation de l'animation de la conférence telle que convenue.
- Le support utilisé peut-être transmis en amont de l'atelier et intégrer le logo de l'organisateur ainsi que ses coordonnées en dernier slide.
- L'organisateur :
 - met à disposition le lieu de l'action,
 - s'assure de la présence du matériel de projection (vidéoprojecteur, câble HDMI...,
 - gère également la communication et les inscriptions auprès de son public.



CONFÉRENCE OU ATELIER

Assumer sa perte auditive, un atout au travail aussi

PRÉSENTATION

Les idées reçues ont la peau dure et peuvent coûter cher. Bien souvent les seules craintes d'être considéré comme différent ou encore de ne plus pouvoir évoluer professionnellement bloquent la bonne stratégie santé et qualité de vie.

🎯 **Objectifs** : Education à la santé / Education du patient / Orientation dans le parcours de santé / Santé et sécurité au travail

CONTENU

- Le système auditif, le cerveau et les 3 fonctions clés de l'audition.
- Les gains santé, forme et vitalité.
- Soutenir les fonctions clés de l'audition plutôt que laisser faire.
- Les émotions qui bloquent.
- Perte auditive et rester rayonnant c'est possible ?
- Concilier esthétique et besoin médical.
- Les solutions personnalisées.

CONTEXTE D'UTILISATION

- Idéal dans le cadre de votre programme Santé, QVT et handicap au travail.
- Animation en mode dynamique de groupe pour effet EUREKA.
- **Version atelier** : maximum 15 personnes avec possibilité de réitérer atelier.
- **Version conférence** : au-delà de 20 personnes.

APPORTS

Pour l'organisateur

- Pouvoir transmettre une information scientifiquement validée.
- S'appuyer sur une intervention orientée santé publique respectant un cadre de neutralité et d'indépendance.

Pour le participant

- Bénéficier d'apports scientifiquement validés dans un cadre de bienveillance et de neutralité.
- Obtenir des réponses à ses questions au travers d'une écoute empathique et bienveillante.
- Trouver des clés pour un meilleur équilibre de santé.

ÉVALUATION

- Grille de satisfaction élaborée par vos soins ou avec l'aide de l'équipe PSA.
- Recueil de témoignaux à l'issue de la conférence.

PROCESSUS D'UTILISATION

- À programmer au minimum 1 mois avant réalisation, idéalement 3 mois avant réalisation.

LOGISTIQUE

- PSA mobilise le professionnel de l'audition et assure la préparation de l'animation de la conférence telle que convenue.
- Le support utilisé peut-être transmis en amont de l'atelier et intégrer le logo de l'organisateur ainsi que ses coordonnées en dernier slide.
- L'organisateur :
 - met à disposition le lieu de l'action,
 - s'assure de la présence du matériel de projection (vidéoprojecteur, câble HDMI...,
 - gère également la communication et les inscriptions auprès de son public.



CONFÉRENCE OU ATELIER

Acouphènes comment rebondir

PRÉSENTATION

La présence d'acouphènes peut déstabiliser les équilibres de santé et de vie sociale. Pourtant ces symptômes ne sont encore pas reconnus parmi les handicaps invisibles et invalidants. Il existe des solutions malgré tout. Les professionnels de l'audition se sont organisés et il demeure indispensable de faire un point médical et être bien accompagné. Par qui ? Comment ?

CONTENU

Pendant 1 heure, les participants vont bénéficier d'apports scientifiquement validés et recevoir une "bonne information" santé sur :

- Acouphènes, c'est quoi ? Le vrai-faux.
- Les mécanismes de l'audition.
- Les fonctions clés de l'audition et l'impact des acouphènes.
- Le parcours de santé et les solutions existantes.
- La gestion de la gêne des acouphènes : les bonnes pratiques au quotidien.
- Un temps de questions-réponses est intégré de manière à apporter toutes les informations recherchées par les participants.

CONTEXTE
D'UTILISATION

- Idéal dans le cadre de votre programme Santé, QVT et handicap au travail.
- Animation en mode dynamique de groupe pour effet EUREKA.
- **Versión atelier** : maximum 15 personnes avec possibilité de réitérer.
- **Versión conférence** : au-delà de 20 personnes.

APPORTS

Pour l'organisateur

- Pouvoir transmettre une information scientifiquement validée.
- S'appuyer sur une intervention orientée santé publique respectant un cadre de neutralité et d'indépendance.

Pour le participant

- Bénéficier d'apports scientifiquement validés dans un cadre de bienveillance et de neutralité.
- Obtenir des réponses à ses questions au travers d'une écoute empathique et bienveillante.
- Trouver des clés pour un meilleur équilibre de santé.

ÉVALUATION

- Grille de satisfaction élaborée par vos soins ou avec l'aide de l'équipe PSA.
- Recueil de témoignaux à l'issue de la conférence.

PROCESSUS
D'UTILISATION

À programmer au minimum 1 mois avant réalisation, idéalement 3 mois avant réalisation.

LOGISTIQUE

- PSA mobilise le professionnel de l'audition et assure la préparation de l'animation de la conférence telle que convenue.
- Le support utilisé peut-être transmis en amont de l'atelier et intégrer le logo de l'organisateur ainsi que ses coordonnées en dernier slide.
- L'organisateur :
 - met à disposition le lieu de l'action,
 - s'assure de la présence du matériel de projection (vidéoprojecteur, câble HDMI...,
 - gère également la communication et les inscriptions auprès de son public.



CONFÉRENCE OU ATELIER

Je suis ou je deviens malentendant et je travaille

PRÉSENTATION

Les effets miroirs de la surdité forment une barrière réflexe au bien vivre et travailler ensemble. Faut-il les connaître et les reconnaître pour permettre à chacun de prendre sa place, de se sentir appartenir à l'équipe et à l'entreprise. Positionnement novateur qu'est ici proposé pour aller plus loin dans la dynamique du travailler ensemble. Cette conférence s'adresse à tous.

 **Objectifs :** Éducation à la santé / Éducation du patient / Orientation dans le parcours de santé / Santé et sécurité au travail

CONTENU

- Les rôles de l'audition.
- Les caractéristiques de la surdité et de la malentendance.
- Les réflexes miroirs et les ressorts psychologiques.
- L'entreprise comme espace de résilience.

 En complément, le guide "Je suis malentendant ou je le deviens et je travaille !" dans sa version imprimée ou digitale et/ou du serious game "Ouïe au travail".

CONTEXTE D'UTILISATION

- Idéal dans le cadre de votre programme Santé, QVT et handicap au travail.
- Animation en mode dynamique de groupe pour effet EUREKA.
- **Versión atelier :** maximum 15 personnes avec possibilité de réitérer atelier.
- **Versión conférence :** au-delà de 20 personnes.

APPORTS

Pour l'organisateur

- Pouvoir transmettre une information scientifiquement validée.
- S'appuyer sur une intervention orientée santé publique respectant un cadre de neutralité et d'indépendance.

Pour le participant

- Bénéficier d'apports scientifiquement validés dans un cadre de bienveillance et de neutralité.
- Obtenir des réponses à ses questions au travers d'une écoute empathique et bienveillante.
- Trouver des clés pour un meilleur équilibre de santé.

ÉVALUATION

- Grille de satisfaction élaborée par vos soins ou avec l'aide de l'équipe PSA.
- Recueil de témoignaux à l'issue de la conférence.

PROCESSUS D'UTILISATION

- À programmer au minimum 1 mois avant réalisation, idéalement 3 mois avant réalisation.

LOGISTIQUE

- PSA mobilise le professionnel de l'audition et assure la préparation de l'animation de la conférence telle que convenue.
- Le support utilisé peut-être transmis en amont de l'atelier et intégrer le logo de l'organisateur ainsi que ses coordonnées en dernier slide.
- L'organisateur :
 - met à disposition le lieu de l'action,
 - s'assure de la présence du matériel de projection (vidéoprojecteur, câble HDMI...,
 - gère également la communication et les inscriptions auprès de son public.



CONFÉRENCE OU ATELIER

PICB au-delà de la contrainte

PRÉSENTATION

Porter ses PICB n'est pas naturel qu'on se le dise. Et pourtant le PICB permet de préserver son capital auditif et plus globalement de préserver les bonnes interactions oreilles-cerveau. Par ses apports, cette conférence vise à apporter du sens à la nécessité, afin de produire un effet EUREKA pour contribuer au port effectif et continu des protections.

 **Objectifs :** Éducation à la santé / Éducation du patient / Orientation dans le parcours de santé / Santé et sécurité au travail

CONTENU

- Le système auditif, le cerveau et les 3 fonctions clés de l'audition.
- Pourquoi ce seuil de 80 dB ?
- PICB : entre contrainte et de faire du bien.
- Les fausses bonnes idées.
- Les bonnes pratiques.
- Animation interactive pour faire émerger les idées reçues et freins culturels au port des PICB.

CONTEXTE D'UTILISATION

- Idéal dans le cadre de votre programme Santé-sécurité au travail et le développement de la culture du risque.
- Animation en mode dynamique de groupe pour effet EUREKA.
- **Versión atelier :** nombre de participants : maximum 15 personnes avec possibilité de répéter plusieurs groupes
- **Versión conférence :** au-delà de 20 personnes

APPORTS

Pour l'organisateur

- Pouvoir transmettre une information scientifiquement validée.
- S'appuyer sur une intervention orientée santé publique respectant un cadre de neutralité et d'indépendance.

Pour le participant

- Bénéficier d'apports scientifiquement validés dans un cadre de bienveillance et de neutralité.
- Obtenir des réponses à ses questions au travers d'une écoute empathique et bienveillante.
- Trouver des clés pour un meilleur équilibre de santé.

ÉVALUATION

- Grille de satisfaction élaborée par vos soins ou avec l'aide de l'équipe PSA.
- Recueil de témoignaux à l'issue de la conférence.

PROCESSUS D'UTILISATION

- À programmer au minimum 1 mois avant réalisation, idéalement 3 mois avant réalisation.
- Durée 1 heure avec Q/R.

LOGISTIQUE

- PSA mobilise le professionnel de l'audition et assure la préparation de l'animation de la conférence telle que convenue.
- Le support utilisé peut-être transmis en amont de l'atelier et intégrer le logo de l'organisateur ainsi que ses coordonnées en dernier slide.
- L'organisateur :
 - met à disposition le lieu de l'action,
 - s'assure de la présence du matériel de projection (vidéoprojecteur, câble HDMI...,
 - gère également la communication et les inscriptions auprès de son public.



ESPACE STAND

Dessiner c'est gagner de l'audition

PRÉSENTATION

Découvrir l'oreille et ses fonctions en jouant, tel est l'objectif de "Dessiner, c'est gagner de l'audition". Une méthode idéale pour faire émerger les idées reçues et les fausses représentations sur les mécanismes de l'oreille et ses fonctionnalités. Vont-ils penser à positionner le cerveau dans les interactions ? Chacun va mettre la main à la "pâte" pour construire l'oreille.

CONTENU

- Les mécanismes de l'audition et les interactions oreilles-cerveau.
- La découverte des fonctionnalités de chaque "pièce".
- Les fonctions clés de l'audition.
- Les bons équilibres.

CONTEXTE D'UTILISATION

- Idéal dans le cadre de votre programme santé, QVT, handicap, mais également lors de tout événement de type Safety Days, Semaine de la Santé Auditive au travail ou SEEPH.
- Animation en mode dynamique de groupe.

APPORTS

Pour l'organisateur

- Pouvoir transmettre une information scientifiquement validée.
- S'appuyer sur une intervention orientée santé publique respectant un cadre de neutralité et d'indépendance.
- Offrir un moment ludique.

Pour le participant

- Bénéficier d'apports scientifiquement validés dans un cadre de bienveillance et de neutralité.
- Obtenir des réponses à ses questions au travers d'une écoute empathique et bienveillante.
- Découvrir les mécanismes de l'audition en jouant.

ÉVALUATION

- Grille de satisfaction élaborée par vos soins ou avec l'aide de l'équipe PSA.
- Recueil de témoignaux à l'issue de la conférence.

PROCESSUS D'UTILISATION

- À programmer au minimum 1 mois avant réalisation.
- Habituellement de 11h à 14h mais à adapter en fonction des usages de l'entreprise.

LOGISTIQUE

- PSA mobilise l'intervenant et le prépare au mode d'animation convenu.
- L'entreprise met à disposition un paperboard avec du papier + 1 table pour documentation et goodies à disposition.



SALON (FORUM)

La santé auditive

PRÉSENTATION

Un salon santé dédié à l'audition dans votre entreprise. C'est possible. Grâce aux différents stands thématiques animés de manière ludique, vous pouvez offrir aux salariés la possibilité de s'informer, de découvrir, de faire son dépistage, de partager ses expériences.

CONTENU

À créer à la carte :

- Espace "Santé auditive, forme et vitalité"
- Espace "Troubles de l'audition & les solutions"
- Espace "PICB, j'aime j'aime pas"
- Espace "Acouphènes, comment rebondir"
- Espace "A la découverte des décibels"
- Espace "Café de l'audition"



A associer avec bornes de dépistages ou dépistages en présentiel et les outils digitaux.

CONTEXTE D'UTILISATION

- Idéal dans le cadre de votre programme santé, QVT, handicap, mais également lors de tout événement de type Safety Days, Semaine de la Santé Auditive au travail ou SEEPH.
- Animation du stand en mode dynamique de groupe.

APPORTS

Pour l'organisateur

- Pouvoir transmettre une information scientifiquement validée.
- S'appuyer sur une intervention orientée santé publique respectant un cadre de neutralité et d'indépendance.
- Offrir un moment ludique.

Pour le participant

- Bénéficier d'apports scientifiquement validés dans un cadre de bienveillance et de neutralité.
- Obtenir des réponses à ses questions au travers d'une écoute empathique et bienveillante.
- Découvrir les mécanismes de l'audition en jouant.

ÉVALUATION

- Grille de satisfaction élaborée par vos soins ou avec l'aide de l'équipe PSA.
- Recueil de témoignaux à l'issue de la conférence.

PROCESSUS D'UTILISATION

- À programmer 3 mois avant réalisation.
- Habituellement de 11h à 14h mais à adapter en fonction des usages de l'entreprise.

LOGISTIQUE

- PSA mobilise l'intervenant et le prépare au mode d'animation convenu.
- L'entreprise met à disposition un espace de 25 à 30 m² minimum pour un salon de 4 espaces ainsi que les matériels décrits dans les fiches projet de chacun des espaces.



ESPACE

Café de l'audition

PRÉSENTATION

Un espace où l'on ose, un espace où on peut enfin parler, un espace d'expression animé dans la bienveillance. La perte auditive suscite peur, crainte, honte, frustration... une somme de sentiments et de ressentiments tant chez la personne malentendante et celle qui n'est à priori, pas concernée.

CONTENU

Apprendre à se connaître et à se reconnaître passe par le verbe. S'informer, dédramatiser, se parler vrai, partager ses expériences, c'est tout ce que vise cet espace cosy, convivial, bienveillant, résilient. L'animateur est présent pour veiller au respect de ce cadre et guide les échanges pour favoriser l'expression des partages d'expériences. Idéal pour dépasser les idées reçues, mieux se comprendre, mieux s'accepter, mieux accepter l'autre dans ses différences. Dépasser les craintes dans le miroir ou l'effet miroir. S'inscrire dans la continuité et non dans la rupture d'un avant et d'un après.

CONTEXTE D'UTILISATION

- Idéal dans le cadre de votre programme santé, QVT, handicap, mais également lors de tout événement de type Safety Days, Semaine de la Santé Auditive au travail ou SEEPH.
- Animation du stand en mode dynamique de groupe.

APPORTS

Pour l'organisateur

- Pouvoir transmettre une information scientifiquement validée.
- S'appuyer sur une intervention orientée santé publique respectant un cadre de neutralité et d'indépendance.
- Offrir un moment ludique.

Pour le participant

- Bénéficier d'apports scientifiquement validés dans un cadre de bienveillance et de neutralité.
- Obtenir des réponses à ses questions au travers d'une écoute empathique et bienveillante.
- Découvrir les mécanismes de l'audition en jouant.

ÉVALUATION

- Grille de satisfaction élaborée par vos soins ou avec l'aide de l'équipe PSA.
- Recueil de témoignaux à l'issue de la conférence.

PROCESSUS D'UTILISATION

- À programmer idéalement 3 mois avant réalisation.
- Habituellement de 11h à 14h mais à adapter en fonction des usages de l'entreprise.

LOGISTIQUE

- PSA mobilise l'intervenant et le prépare au mode d'animation convenu.
- L'entreprise met à disposition un espace favorisant convivialité et discrétion. Pour accompagner, l'entreprise peut également prévoir la mise à disposition d'une pause douceur (café, thé, viennoiseries).



ESPACE STAND

PICB j'aime, j'aime pas

PRÉSENTATION

CONTENU

CONTEXTE
D'UTILISATION

APPORTS

ÉVALUATION

PROCESSUS
D'UTILISATION

LOGISTIQUE

Porter un PICB est bien souvent vécu comme une contrainte. Mais pas de tous. Mais quel sens donner au port de ses protections. Pourquoi les oreilles ne sont-elles pas dotées de paupières ou de clapets naturels ? Au-delà de préserver son capital auditif, il s'agit de préserver les bonnes interactions oreilles-cerveau et la relation aux autres.

Animation ludique visant à l'expression de ses sentiments, de ses idées reçues. Sous le mode d'animation d'une séquence de "purge" chaque participant va pouvoir venir mettre au tableau son post-it de sentiments "j'aime" "je n'aime pas". Une bonne matière pour que chacun puisse oser s'exprimer. L'animateur s'appuie sur les convaincus pour convaincre les moins convaincus. Il introduit alors les connaissances pour apporter du sens au port effectif et continu. **Le must : extraire les gains du port !**

- Idéal dans le cadre de votre programme santé, QVT, handicap, mais également lors de tout événement de type Safety Days, Semaine de la Santé Auditive au travail ou SEEPH.
- Animation du stand en mode dynamique de groupe.

Pour l'organisateur

- Pouvoir transmettre une information scientifiquement validée.
- S'appuyer sur une intervention orientée santé publique respectant un cadre de neutralité et d'indépendance.
- Offrir un moment ludique.

Pour le participant

- Bénéficier d'apports scientifiquement validés dans un cadre de bienveillance et de neutralité.
- Obtenir des réponses à ses questions au travers d'une écoute empathique et bienveillante.
- Découvrir les mécanismes de l'audition en jouant.

- Grille de satisfaction élaborée par vos soins ou avec l'aide de l'équipe PSA.
- Recueil de témoignaux à l'issue de la conférence.

- À programmer au minimum 1 mois avant réalisation.
- Habituellement de 11h à 14h mais à adapter en fonction des usages de l'entreprise.

- PSA mobilise l'intervenant et le prépare au mode d'animation convenu.
- L'entreprise met à disposition :
 - 1 tableau pour coller les post-it,
 - 1 table pour poser la documentation et goodies à disposition (contenus dans le kit à commander)



ESPACE STAND

Troubles de l'audition & solutions

PRÉSENTATION

Comment faire la différence entre perte de concentration, perte d'attention en cours de journée et une éventuelle perte auditive qui se serait installée ? Quels sont les différents troubles possibles de l'audition ? Quelles solutions ? Pourquoi est-il préférable d'agir ? Quels sont les risques si je ne le fais pas ? Quelles prises en charges sont prévues au niveau de la santé publique et des dispositifs de mon entreprise ?

CONTENU

Sur la base de l'échange, l'animateur ou l'animatrice de l'espace explique les mécanismes de l'audition, la nécessité de maintenir les fonctions clés de l'audition pour l'équilibre de santé globale.

Les différents troubles de l'audition sont présentés avec comme message principal de l'importance d'intégrer son suivi de l'audition à son suivi santé.

Ce qui permet de présenter les accompagnements prévus dans le cadre de la loi de santé, le 100% santé audioprothèse, en rappelant aussi le soutien de la mission handicap, interne à l'entreprise.

Des spécimens de différentes marques peuvent être apportés.

CONTEXTE D'UTILISATION

- Idéal dans le cadre de votre programme santé, QVT, handicap, mais également lors de tout événement de type Safety Days, Semaine de la Santé Auditive au travail ou SEEPH.
- Animation du stand en mode dynamique de groupe.

APPORTS

Pour l'organisateur

- Pouvoir transmettre une information scientifiquement validée.
- S'appuyer sur une intervention orientée santé publique respectant un cadre de neutralité et d'indépendance.
- Offrir un moment ludique.

Pour le participant

- Bénéficier d'apports scientifiquement validés dans un cadre de bienveillance et de neutralité.
- Obtenir des réponses à ses questions au travers d'une écoute empathique et bienveillante.
- Découvrir les mécanismes de l'audition en jouant.

ÉVALUATION

- Grille de satisfaction élaborée par vos soins ou avec l'aide de l'équipe PSA.
- Recueil de témoignaux à l'issue de la conférence.

PROCESSUS D'UTILISATION

- A programmer au minimum 1 mois avant réalisation.
- Habituellement de 11h à 14h mais à adapter en fonction des usages de l'entreprise.

LOGISTIQUE

- PSA mobilise l'intervenant et le prépare au mode d'animation convenu.
- L'entreprise met à disposition 1 table pour poser la documentation et goodies à disposition (contenus dans le kit à commander).



ESPACE STAND

Expérience sensorielle du calme sonore

PRÉSENTATION

L'expérience du calme sonore, une richesse. Pas besoin de vous amener dans un monastère, pas besoin de s'enfermer dans les toilettes...offrez la possibilité de vivre cette rencontre du calme sonore et de ses bienfaits sur votre site.

CONTENU

Guidée par l'animateur, la personne va découvrir le calme. L'objectif de l'animateur est de faire prendre conscience de la différence entre "la marmite du bruit environnant" et l'espace de calme sonore. Il va faire s'asseoir la personne entre des panneaux apportant ce calme et faire exprimer les ressentis. Parmi eux, comment les panneaux agissent sur elle. Cette prise de conscience peut s'avérer un déclencheur de changement. Convaincue, la personne devient "pollinisatrice" pour amener à créer une autre ambiance sonore. Des apports santé auditive sont prodigués au cours de l'expérience.

CONTEXTE D'UTILISATION

- Idéal dans le cadre de votre programme santé, QVT, handicap, mais également lors de tout événement de type Safety Days, Semaine de la Santé Auditive au travail ou SEEPH.
- Animation du stand en mode dynamique de groupe.

APPORTS

Pour l'organisateur

- Pouvoir transmettre une information scientifiquement validée.
- S'appuyer sur une intervention orientée santé publique respectant un cadre de neutralité et d'indépendance.
- Offrir un moment ludique et surtout faire vivre une expérience.

Pour le participant

- Bénéficier d'apports scientifiquement validés dans un cadre de bienveillance et de neutralité.
- Obtenir des réponses à ses questions au travers d'une écoute empathique et bienveillante.
- Découvrir les mécanismes de l'audition en jouant.

ÉVALUATION

- Grille de satisfaction élaborée par vos soins ou avec l'aide de l'équipe PSA.
- Recueil de témoignaux à l'issue de la conférence.

PROCESSUS D'UTILISATION

- A programmer au minimum 1 mois avant réalisation.
- Habituellement de 11h à 14h mais à adapter en fonction des usages de l'entreprise.

LOGISTIQUE

- Prévention Santé Auditive mobilise l'intervenant et le prépare au mode d'animation convenu.
- Prévention Santé Auditive envoie les panneaux acoustiques servant à l'expérience.
- L'entreprise met à disposition 1 chaise et l'espace nécessaire pour accueillir l'espace sensoriel et quelques participants.
- Nécessite d'envoyer les 3 panneaux de 60×140, poids individuel 3,5 kg, 72 h avant au contact et coordonnées que vous indiquerez pour réception.



LIEN SÉCURISÉ

Campagne de dépistages en ligne

PRÉSENTATION

CONTEXTE D'UTILISATION

APPORTS

ÉVALUATION

PROCESSUS D'UTILISATION

LOGISTIQUE

Par simple lien sécurisé, il est désormais possible d'ouvrir le test de l'audition à tous et partout. Il suffit de se connecter de sa tablette, de son PC ou de son smartphone. Pas de phishing ni de tracking, ni de captation d'informations personnelles, le module de dépistage en ligne JNA respecte les valeurs associatives de l'association JNA : neutralité et indépendance. Un outil orienté santé des utilisateurs.

- Idéal pour proposer une campagne de dépistages quels que soient les modes de travail et le lieu géographique.
- A optimiser en exploitant les temps forts : Journée Nationale de l'Audition (mars), de campagne Semaine de la Santé Auditive au Travail (octobre), des journées santé et sécurité ou de la Semaine Européenne de l'Emploi des Personnes Handicapées (nov.) et tout au long de l'année.
- Afin d'optimiser l'accompagnement santé : à utiliser en stratégie "d'entonnoir" pour une prise en charge des salariés repérés avec suspicion par vos soins ou en organisant avec PSA.

Pour l'organisateur

- Offrir une action équitable à tous car accessible de tous ceux qui recevront le lien d'accès.
- Réaliser un état des lieux des problématiques de l'audition et des symptômes acouphènes au sein de la population afin d'affiner vos plans d'actions prévention santé en conséquence.
- Contribuer au repérage et à l'orientation médicale.
- Le module de dépistage en ligne JNA est conçu pour devenir votre outil de communication interne. Il intègre le logo de votre structure ainsi que les coordonnées des contacts internes : santé au travail et mission handicap.

Pour le participant

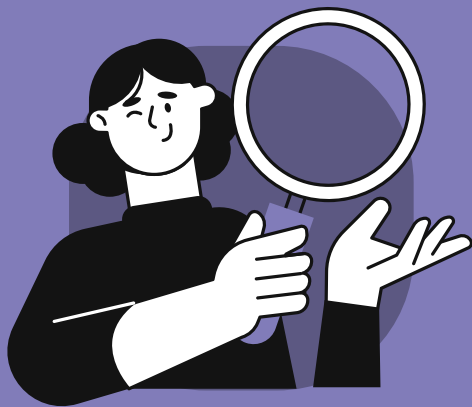
- Permettre à chacun à tout moment et en toute discrétion de réaliser un dépistage de l'audition.
- Favoriser la prise en compte de l'audition comme déterminant de santé.
- Accompagner le bénéficiaire dans sa santé globale en intégrant l'audition.
- Mettre un outil santé en main, développé par les experts médicaux de l'association JNA.

À l'issue de la période d'exploitation d'un mois, un rapport de votre campagne vous sera adressé. Il concentrera les indicateurs agrégés suivants :

- Nombre de personnes ayant réalisé leur dépistage,
- Nombre de personnes orientées pour suspicion de perte auditive,
- Nombre de personnes ayant indiqué souffrir d'acouphènes en permanence ou de manière passagère et nombre de personnes vivant régulièrement des difficultés de compréhension de la parole dans le bruit.

Un lien https dédié à votre entreprise est généré. Il intègre une sécurité par "token". Son utilisation peut être optimisée en générant des liens par structure, entité, département ou par métier au sein de l'entreprise. L'utilisateur est guidé par l'écrit et par une voix off. Des informations sur l'audition sont accessibles par les onglets cliquables. Il respecte les normes RGPD et n'enregistre aucune donnée personnelle.

Le lien peut être généré sous 2 à 4 heures suite à la remise des éléments "personnalisés" : logo + coordonnées des contacts internes à faire figurer.



RDV INDIVIDUELS

Depistages de l'audition "hors les murs" et sur site

PRÉSENTATION

CONTEXTE D'UTILISATION

APPORTS

ÉVALUATION

PROCESSUS D'UTILISATION

LOGISTIQUE

Le RDV individuel de l'audition offre un temps centré sur le/la participant.e. Il s'agit d'un temps de repérage et d'orientation médicale avec des informations, conseils personnalisés. Le caractère "Hors les murs" et sur site permet d'amener cet accompagnement "au plus près" dans le respect des valeurs associatives de neutralité et d'indépendance. Cette action a été conçue dans une orientation de santé publique afin de participer à la levée des idées reçues et contribuer à un meilleur vieillissement.

- Tout au long de l'année de manière ponctuelle ou intégrée à votre offre de prévention santé.
- À combiner avec des grandes campagnes nationales Journées Nationales de l'Audition (mars) ou de la Journée santé - sécurité au travail (Safety Days) ou de la Semaine de la Santé Auditive au Travail (octobre) ou de la Semaine Européenne de l'Emploi des Personnes Handicapées (novembre).

Pour l'organisateur

- Une action à forte valeur ajoutée centrée sur des valeurs humaines et humanistes. Le RDV individuel de l'audition est un instant d'écoute centré sur le ou la participante, vécu comme un moment de "cocooning" et de transmission d'information de santé orientée santé publique.
- Participer à la systématisation des repérages et à l'orientation médicale dans le domaine de l'audition.
- Faire le lien avec l'accompagnement mission handicap et le dispositif RQTH de votre entreprise.
- Contribuer au développement des bonnes pratiques santé, sécurité, inclusion - handicap.
- Possibilité d'organisation multisites.

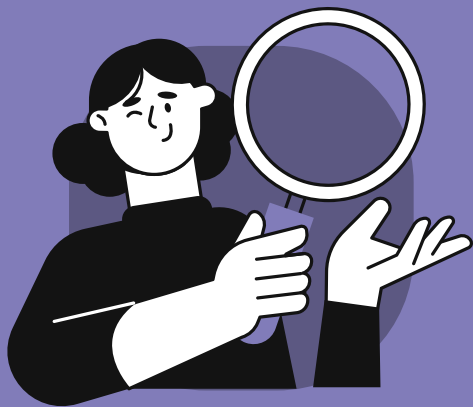
Pour le participant

- Oser faire le point sur ses capacités auditives, là où il est parfois difficile d'oser prendre RDV avec le médecin ORL ou auprès d'un professionnel audioprothésiste en centre.
- Bénéficier d'un temps individualisé, personnalisé et confidentiel pour poser toutes ses questions sans tabou.
- La feuille d'audiométrie indicative est remise au participant en fin de RDV.

Un relevé d'informations vous est remis par l'association JNA. Il s'agit de données brutes agrégées : nombre de personnes reçues, nombre de personnes orientées, nombre de personnes déclarant des acouphènes, nombre de personnes semblant nécessiter un appareillage.

- À planifier au minimum 1 mois avant l'action.
- Les inscriptions sont organisées par vos soins à raison de toutes les 15 minutes.
- Horaires habituels de l'action : 9h à 17h avec pause méridienne.
- Chaque professionnel de l'audition peut gérer 25 RDV sur la journée.
- Prévoir un bureau en format d'entretiens individuels avec une prise électrique par professionnel de l'audition mobilisé.

L'équipe PSA mobilise le professionnel de l'audition. Elle met à disposition le matériel pour réaliser les dépistages (audiomètre) ainsi que les feuilles d'audiométrie et le relevé d'information. Ce matériel vous est envoyé par transporteur en amont de l'action et récupéré ensuite par notre transporteur. Une étiquette de transport pour l'enlèvement vous est adressée par mail. Notre responsable logistique fait le lien avec vous.



BORNE

Dépistage de l'audition

PRÉSENTATION

Munie de sa tablette et de son casque, le tout sur pied, la borne de dépistage de l'audition est idéale pour mettre à disposition une formule d'autotest scientifiquement validée par les membres experts du comité scientifique de l'association JNA.

CONTEXTE D'UTILISATION

A utiliser en libre-service ou en l'associant à un stand de prévention, à un forum santé.

APPORTS

Pour l'organisateur

- "Mettre sous la main" un autotest validé par des experts de l'association JNA.
- Intégrer un territoire santé en pleine évolution à votre action prévention santé.
- Contribuer au repérage et à l'orientation médicale.

Pour le participant

Accéder facilement à un autotest de l'audition ; là où le test de l'audition demeure parent pauvre des habitudes de santé.

ÉVALUATION

- L'afflux provoqué par la présence de la borne : caractère événementiel.
- La levée des tabous : les personnes échangent autour de la borne.

PROCESSUS D'UTILISATION

Pensée pour une utilisation simple, la borne est munie d'une tablette usuelle. Une fois allumée, il suffit de lancer l'appli qui se situe sur le bureau et de se laisser guider par la voix off "Jenna" qui reprend les messages écrits.

LOGISTIQUE

- Format : 116 x 40 cm
- Poids : 12,60 Kg hors caisse d'envoi - poids total : 26.70 kg
- Format caisse de transport : 85 L x 40 l x 58 ht
- A réserver au minimum 1 mois avant l'action



APPLIWEB

À la découverte des décibels

PRÉSENTATION

Grâce à cette AppliWeb, faites découvrir les références de volume sonore des différents repères du quotidien. Construit selon le principe du "Bandit manchot", le joueur va construire l'échelle des décibels et obtenir des étoiles. Il suffit de quelques minutes pour faire le jeu en mettant le lien Web sécurisé à la disposition de tous. L'AppliWeb "A la découverte des décibels" peut aussi être utilisée sur grand écran lors d'animations collectives.

CONTENU

- L'objectif est de retrouver les niveaux sonores des différents repères du quotidien.
- Le niveau sonore de la voix à 2, à plusieurs.
- Le niveau sonore du restaurant d'entreprise.
- Le niveau sonore du smartphone à plein volume.
- Le niveau sonore d'un marteau piqueur.

CONTEXTE D'UTILISATION

- Idéal pour accompagner les démarches santé et QVT, handicap.
- Idéal dans le cadre des mutations des environnements de travail.
- **Une version personnalisée des repères sonores internes à votre entreprise peut être développée en intégrant vos indicateurs.**

APPORTS

Pour l'organisateur

- Pouvoir transmettre une information scientifiquement validée.
- S'appuyer sur une intervention orientée santé publique respectant un cadre de neutralité et d'indépendance.
- Offrir un moment ludique.

Pour le participant

- Bénéficier d'apports scientifiquement validés dans un cadre de bienveillance et de neutralité.
- Obtenir des réponses à ses questions au travers d'une écoute empathique et bienveillante.
- Découvrir les mécanismes de l'audition en jouant.

ÉVALUATION

- Grille de satisfaction élaborée par vos soins ou avec l'aide de l'équipe PSA.
- Recueil de témoignaux à l'issue de la conférence.

PROCESSUS D'UTILISATION

- A programmer au minimum 1 mois avant réalisation.
- Durée d'exploitation de 1 semaine à 1 mois.

LOGISTIQUE

- Prévention Santé Auditive mobilise l'intervenant.e et le.la prépare au mode d'animation convenu.
- L'entreprise prévoit une salle de réunion équipée de matériel de projection.



APPLIWEB

Puzzle de l'oreille

PRÉSENTATION

Construire le puzzle de l'oreille en utilisant sa souris, c'est ce que propose cette AppliWeb. A vous de positionner chaque pièce. Une fois la pièce du puzzle posée, une voix off vient expliquer le rôle de chacune d'elle pour que le son circule jusqu'au cerveau et soit décodé.

CONTENU

Par simple lien sécurisé, rendez accessible de tous le "Puzzle de l'oreille".

 Il est également possible d'utiliser l'AppliWeb sur grand écran lors d'actions collectives de prévention et de sensibilisation.

CONTEXTE D'UTILISATION

- Idéal dans le cadre de votre programme santé, QVT, handicap mais également lors de tout événement de type Safety Days, Semaine de la Santé Auditive au travail ou SEEPH.

APPORTS

Pour l'organisateur

- Pouvoir transmettre une information scientifiquement validée.
- S'appuyer sur une intervention orientée santé publique respectant un cadre de neutralité et d'indépendance.
- Offrir un moment ludique.

Pour le participant

- Bénéficier d'apports scientifiquement validés dans un cadre de bienveillance et de neutralité.
- Obtenir des réponses à ses questions au travers d'une écoute empathique et bienveillante.
- Découvrir les mécanismes de l'audition en jouant.

ÉVALUATION

- Grille de satisfaction élaborée par vos soins ou avec l'aide de l'équipe PSA.
- Recueil de témoignaux à l'issue de la conférence.

PROCESSUS D'UTILISATION

- A programmer au minimum 1 mois avant réalisation.
- Durée d'exploitation de 1 semaine à 1 mois.

LOGISTIQUE

- Prévention Santé Auditive mobilise l'intervenant.e et le.la prépare au mode d'animation convenu en mode accompagnement.
- Prévention Santé Auditive met à disposition le lien web et l'ordinateur portable.
- L'entreprise met à disposition l'ordinateur connecté au grand écran lorsque animation sur grand écran.



SERIOUS GAME

Ouïe au travail

PRÉSENTATION

Par un simple lien web, offrez la possibilité de découvrir les bonnes pratiques de santé auditive en jouant. Face au sentiment de subir le bruit et les expositions sonores, face au sentiment d'impuissance, il existe des solutions pour faire autrement et gagner en forme et en vitalité en fin de journée ! Le jeu peut même vous faire découvrir que sans le vouloir, vous oubliez votre collègue malentendant...

CONTENU

Au travers de mises en situations, l'utilisateur va être challengé pour gagner des étoiles.

6 mini-jeux sont proposés dans "Ouïe au travail" :

- Coup de barre (de concentration)
- Télétravail, oreilles et sérénité
- Bon pied, bonne oreille
- Vivre ensemble
- A la découverte des décibels



Il est possible d'arrêter et de reprendre pour optimiser ses savoir-faire ou savoir être.

CONTEXTE D'UTILISATION

- Idéal pour rendre la prévention santé sécurité & l'inclusion de tous et partout.
- Idéal pour accompagner les démarches santé et QVT, handicap.
- Idéal dans le cadre des mutations des environnements de travail.

APPORTS

Pour l'organisateur

- Pouvoir transmettre une information scientifiquement validée.
- S'appuyer sur une intervention orientée santé publique respectant un cadre de neutralité et d'indépendance.
- Offrir un moment ludique.

Pour le participant

- Découvrir les gains "santé auditive" en jouant.

ÉVALUATION

- Grille de satisfaction élaborée par vos soins ou avec l'aide de l'équipe PSA.
- Recueil de témoignaux à l'issue de la conférence.

PROCESSUS D'UTILISATION

- Durée d'exploitation 2 semaines sur droits de diffusion.
- Webapp full responsive accessible PC, tablette et smartphone.
- A programmer au moins 1 mois avant diffusion pour préparer la communication interne.

LOGISTIQUE

- Lien sécurité https transmis pour diffusion.