

# Sommaire

**ENQUÊTE SANTÉ** - Étude populationnelle à orientation de santé publique

P.02

---

**WORKSHOP MANAGERS** - Réduire les impacts auditifs et extraauditifs

P.03

**WORKSHOP SPÉCIAL DIRIGEANTS** - Les gains pour l'entreprise

P.04



ENQUÊTE SANTÉ

# Étude populationnelle à orientation de santé publique

PRÉSENTATION

**Établir un état des lieux des problématiques auditives au sein de la population étudiée.**

**Quelles sont les problématiques auditives au sein du corps social, combien de personnes auraient à réaliser un bilan complet de leur audition ? Combien de personnes déclarent une gêne de compréhension de la parole dans le bruit ? Combien de personnes souffrent d'acouphènes passagers ou permanents ? Cet état des lieux apporte les arguments pour affiner les plans d'actions prévention santé, sécurité, QVT.**

CONTENU

**Mise à disposition du lien sécurisé d'accès au module de dépistage en ligne.**

**Cette campagne en ligne est accompagnée :**

- d'un questionnaire comportemental en ligne.
- du questionnaire HHIEs en ligne : autoévaluation de la gêne de compréhension de la parole. Seuls les scores sont enregistrés pour la réalisation de l'état des lieux.
- du questionnaire THI en ligne : autoévaluation de la gêne des acouphènes. Seuls les scores sont agrégés pour la réalisation de l'état des lieux.

Aucune donnée personnelle n'est enregistrée. Seules les données brutes agrégées sont nécessaires à la réalisation de l'état des lieux.

CONTEXTE D'UTILISATION

- Idéal pour accompagner les démarches santé et QVT, handicap.
- Idéal dans le cadre des mutations des environnements de travail.

APPORTS

**Pour l'organisateur**

- Pouvoir transmettre une information scientifiquement validée.
- Offrir un moment ludique.
- S'appuyer sur une intervention orientée santé publique respectant un cadre de neutralité et d'indépendance.

**Pour le participant**

- Bénéficier d'apports scientifiquement validés dans un cadre de bienveillance et de neutralité.
- Obtenir des réponses à ses questions au travers d'une écoute empathique et bienveillante.
- Découvrir les mécanismes de l'audition en jouant.

ÉVALUATION

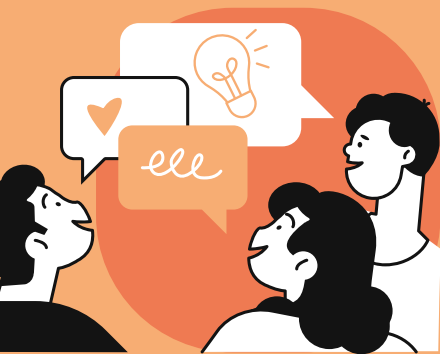
Grille de satisfaction élaborée par vos soins ou avec l'aide de l'équipe PSA.

PROCESSUS D'UTILISATION

- À coconstruire avec les équipes santé, QVT, RH, Handicap internes.
- Durée d'exploitation 1 mois avec relances internes pour optimiser.

LOGISTIQUE

- PSA mobilise l'intervenant et le prépare au mode d'animation convenu.
- L'entreprise prévoir une salle de réunion équipée de matériel de projection.



## WORKSHOP MANAGER

# Réduire les impacts auditifs et extra-auditifs

## PRÉSENTATION

**Comment réduire les impacts auditifs et extra-auditifs au sein de mon équipe ? Quels gains ? Quelles pratiques ? Quels monitorings ?**

## CONTENU

- Expression des témoignages des membres des équipes et formulation des attentes du workshop.
- Description des impacts santé, performance : chiffres clés "baromètres santé JNA".
- Description des coûts cachés et leur valorisation : quoi et comment ?
- Les bonnes pratiques pour tous (que l'on soit malentendant ou non & la formalisation des gains).
- Les indicateurs de monitoring.

## CONTEXTE D'UTILISATION

- Idéal pour accompagner les démarches santé et QVT, handicap.
- Idéal dans le cadre des mutations des environnements de travail.

## APPORTS

### Pour l'organisateur

- Pouvoir transmettre une information scientifiquement validée.
- Offrir un moment ludique.
- S'appuyer sur une intervention orientée santé publique respectant un cadre de neutralité et d'indépendance.

### Pour le participant

- Bénéficier d'apports scientifiquement validés dans un cadre de bienveillance et de neutralité.
- Obtenir des réponses à ses questions au travers d'une écoute empathique et bienveillante.
- Découvrir les mécanismes de l'audition en jouant.

## ÉVALUATION

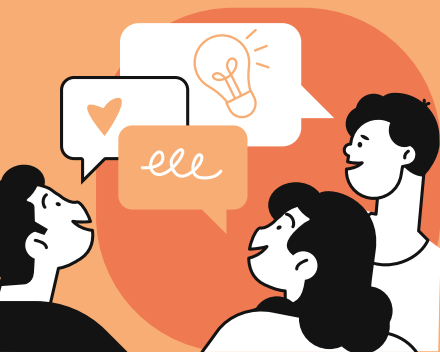
- Grille de satisfaction élaborée par vos soins ou avec l'aide de l'équipe PSA.
- Recueil de témoignaux à l'issue de la conférence.

## PROCESSUS D'UTILISATION

- À programmer au minimum 1 mois avant réalisation.
- Durée : ½ journée.

## LOGISTIQUE

- PSA mobilise l'intervenant et le prépare au mode d'animation convenu.
- L'entreprise prévoit une salle de réunion équipée de matériel de projection.



## WORKSHOP SPÉCIAL DIRIGEANTS

# Les gains pour l'entreprise

### PRÉSENTATION

**Contrainte DUERP (document unique d'évaluation des risques professionnels), plainte du bruit...**

**Enjeu grandissant de l'audition au sein du corps social de l'entreprise...**

**Travail en espaces partagés, flex office...**

**Investir pour quels gains ?**

### CONTENU

- Les enjeux dans l'entreprise : Ethique RSE, RH, performance, financiers.
- Quels sont les mécanismes en jeu ?
- Comment évaluer les dysfonctionnements liés au bruit dans l'entreprise ?
- Comment responsabiliser l'individu et le collectif ?
- Quelles actions concrètes pour favoriser les conditions de l'entreprise résiliente ?
- Quels métrix ?

### CONTEXTE D'UTILISATION

- Idéal pour accompagner les démarches santé et QVT, handicap.
- Idéal dans le cadre des mutations des environnements de travail.

### APPORTS

#### Pour l'organisateur

- Pouvoir transmettre une information scientifiquement validée.
- Offrir un moment ludique.
- S'appuyer sur une intervention orientée santé publique respectant un cadre de neutralité et d'indépendance.

#### Pour le participant

- Bénéficier d'apports scientifiquement validés dans un cadre de bienveillance et de neutralité.
- Obtenir des réponses à ses questions au travers d'une écoute empathique et bienveillante.
- Découvrir les mécanismes de l'audition en jouant.

### ÉVALUATION

- Grille de satisfaction élaborée par vos soins ou avec l'aide de l'équipe PSA.
- Recueil de témoignaux à l'issue de la conférence.

### PROCESSUS D'UTILISATION

- À programmer au minimum 1 mois avant réalisation.
- Durée : 1h à 1h30.

### LOGISTIQUE

- Prévention Santé Auditive mobilise l'intervenant et le prépare au mode d'animation convenu.
- L'entreprise prévoit une salle de réunion équipée de matériel de projection, le mode petit déjeuner est également performant.
- Prévention Santé Auditive peut aussi prendre en charge le format petit déjeuner dirigeants en mode "clé en main".